



 **SMART TECH**  
COMPANY PROFILE



An aerial photograph of a city, likely Tokyo, showing a dense urban landscape with a river winding through it. The buildings are colorful, and there are patches of green and autumn foliage. The sky is blue with some light clouds.

SMART,  
ENERGY,  
COMMUNITY.

グリーンエネルギーを基軸とした総合サービスカンパニーを目指しています

## エネルギーの地産地消を実現した、スマートシティをつくります

エネルギー産業の大競争時代に突入した現在、  
私たちは暮らしに欠かせないエネルギー「電気」を供給するとともに、未来を見据えた「エネルギーのあり方」を提案しています。  
総合エネルギー企業としてグリーンエネルギーのさらなる可能性を広げ、地域社会に貢献していくことが私たちの重要な責務です。  
社会インフラの高度化を追求し、エネルギーの地産地消＝「スマートシティ構想」を確実なものへと育ててまいります。



# COMPANY's OUTLINE / 事業展開

スマートシティの実現に向けた事業展開



## グリーンエネルギーによる 電力の買取・卸売

太陽光発電を中心としたグリーンエネルギーによる電力を買い取り、販売いたします。エネルギーの地産地消を実現したスマートシティの構築に向け、積極的に展開していきます。



## 太陽光発電所の設計・施工

一般家庭から法人、自治体に向けた太陽光発電システムをご提案しています。メガソーラー・産業用ソーラーなど、多彩な商品を展開しています。



## 太陽光発電所の保守・管理

5,000件以上の施工実績により培った、豊富なノウハウをベースに独自のメンテナンスを開発。発電所の性能を高め、長く維持し、安定稼働させるためのO&Mをご提供しています。

# PRESIDENT's MESSAGE / 代表挨拶

再生可能エネルギーのさらなる可能性を広げ、地域社会に貢献していきます

私たちスマートテックは、2005年の創業以来、太陽光発電やオール電化事業を中心に展開してまいりました。

電力小売完全自由化が始まり、時代はまさにエネルギーの大転換期を迎えています。スマートテックは、太陽光発電のみならず風力・水力・バイオマス発電など、日本の豊かな自然を利用した再生可能エネルギーに着手していきます。

私たちが創り出すグリーンエネルギーで「スマートシティ」の構築を目指して。地域経済の循環や、新しい産業の創出などを実現し、持続可能な発展に貢献していきます。

今後ともスマートテックの取り組みにご理解をいただき、より一層のご支援を賜りますようお願い申し上げます。

代表取締役 **小寺雄三**





01

# Energy Business / エネルギー事業

電力の全面自由化に伴い、経済産業省が登録した「小売電気事業者」のみが、電気の小売事業が行えるように法律が改正されました。弊社は、グリーンエネルギーを中心に電気を買い取り、需要家様に販売を行っております。



## クリーンな電力をより効率的・安定的に使える地域経済を構築

グリーンエネルギーの持つ可能性を最大限に発揮できるインフラの構築を目指し、エネルギーの循環や新しい産業の創出を実現することで、地域経済の活性化を図ります。

Energy Business

電力小売事業

### エネルギーの循環を実現した地域のマイクログリッドを構築します

弊社では、地域で創った電気を地域で消費する「地産地消」の送配電ネットワークを目指しています。さらに地域のマイクログリッド化にも力を入れております。既存の大規模発電所の電力には依存せず、エネルギー供給源と消費施設をもつ小規模なエネルギーネットワークを地域に構築することです。



### 地域貢献をテーマにした水戸電力

水戸電力は「水戸をはじめとする茨城県内で電気をつくり、茨城県内で消費すること（地産地消）」を目指し、地域との連携を図りながらグリーンエネルギーを中心とする関連産業の雇用創出、および企業誘致を促進し、茨城県に対する「地域貢献」を目指します。

### 全国に向けた電力事業スマートでんき

毎日の暮らしや社会を支えるエネルギーを新しいカタチで全国へお届けします。ライフスタイルに合わせたシンプルで分かりやすいをテーマに展開し、また様々なサービスと連動しシナジーを創り出します。



### 契約実績

- ・笠間桜カントリー倶楽部（ゴルフ場）・特別養護老人ホーム 宍戸苑（介護施設）・有限会社 東海製作所（水戸市内工場）
- ・自治体（省庁、県、市役所等）施設・茨城県内を中心とするグループ企業：自動車ディーラー、介護施設、小売店舗等
- ・東京電力管内の高需要施設：工場、結婚式場、オフィスビル、娯楽施設、その他、宿泊施設など

### メディア掲載実績

- ・NHK 総合 ・読売新聞 ・朝日新聞 ・産経新聞 ・日経産業新聞 ・茨城新聞



02

# GREEN ENERGY / グリーンエネルギー

グリーンエネルギーとは、風力、太陽光、バイオマス（生物資源）などの自然エネルギーにより発電された電力のことです。弊社では太陽光発電や風力発電を中心とした事業を展開しており、グリーンエネルギーの組み合わせによるエネルギーミックスを推進します。



## 海岸沿いや休耕地等の土地が、続々と風力発電所になっています。

グリーンエネルギーへの注目が広まり、太陽光発電やバイオマス発電、水力発電など、様々な設備が設置されてきています。ただ、近年買取単価が下がってきており、売電単価が高く設置面積も少なくてもよい小型風力発電の設置が増えてきています。

GREEN ENERGY

グリーンエネルギー事業

### 土地がなくても簡単に始められる 土地付小型風力

風力発電に適している場所へ事業者様と、投資型の風力発電所の建設を行います。風況の良い地域を自ら探し、土地を購入、風車を建てるというのは非常に困難な作業です。土地付き小型風力発電は、土地を所有していない人でも風力発電事業に参加できます。風力発電機で発電した電力は、電力会社へ販売し収入を得られるシステムとなっています。誰でも簡単に風力発電事業を始められるのが土地付き小型風力発電の魅力です。



茨城県茨城町



双葉第二調整池

### 産業用太陽光発電

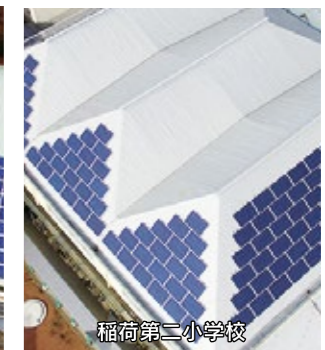
グリーンエネルギーへの注目が高まり、企業や自治体、病院、学校等あらゆるところで太陽光発電の設置が進んでいます。太陽があたるのであれば設置場所を選ばない、建物や敷地に合わせて規模を設定できるなど自由度の高さも選ばれるポイントといえます。また、遊休地や未利用地を利用することで、土地を有効活用することができます。

### 市有財産の 貸付自治体向け太陽光

水戸市が所有する施設の屋根（34箇所）を借り受け、太陽光発電設備を設置。自治体は施設を貸し出し、災害時には自治体が無償で使用できる非常用電源とされています。「水戸市地球温暖化対策実行計画」の施策の1つとして、グリーンエネルギーの利用促進に積極的に取り組み、地域発展に貢献します。



稲荷第一小学校



稲荷第二小学校



03

# SMART HOUSE / スマートハウス

地球環境を守るために、CO<sub>2</sub>などの温室効果ガスを極力排出しない「低炭素社会」の実現に向けた取り組みが、今、世界各国で始まっています。そこで大きな注目を集めるのが、クリーンなエネルギーで快適に暮らせるスマートハウス。私たちの未来は、スマートハウスで変わります。



## エネルギーを創る、貯める、賢く使う〈創エネ・省エネ・蓄エネ〉

これまで消費するだけだった家庭内のエネルギー。これからは自宅で〈創エネ・省エネ・蓄エネ〉が可能になり、消費エネルギーゼロの住まいが実現。家計にも環境にもやさしいのがスマートハウスの特長です。

SMART HOUSE

スマートハウス事業

### 新築・既築を問わず対応、システムから設備までトータルにご提案します

スマートハウスは、太陽光発電などの創エネ、蓄電池（蓄エネ）、などの省エネ設備やオール電化を導入し、家全体のエネルギーをコントロールして効率的に使うことができる住まい。また、住まいに合った電力プランでさらに便利で快適に暮らしながら、エコと経済性を実現します。



### 既存顧客向けビジネス

顧客生涯価値の拡大を目指すことの重要性を提携企業様にも広めるべく、既存顧客向けビジネスを展開しています。これまで築き上げたスマートハウス商材の販売、施工及びアフターサービスというワンストップでの観点から、提携企業様の既存顧客へ潜在ニーズの掘り起こしを行い、顧客満足度の向上を目指します。

### リフォームへの取り組み

弊社のリフォームはご相談から設計、部材調達、施工、アフターサービスまでを一貫して行うことが特徴です。これまで積み重ねた実績を基に、お客様のご要望に十二分にお応えしてまいります。また、お引渡し後も未永く住まいの健康をサポートします。これも、徹底した品質マネジメントシステムの下に工事を行っているからこそできることです。お住まいになる皆様に、安心と安全をご提供できるよう努力させていただいております。





## 04

## Operation &amp; Maintenance / オペレーション &amp; メンテナンス

太陽光発電のプロフェッショナルとして、安全で確実な施工を行い、太陽光発電の発電性能を最大限に発揮させていきます。また、太陽光発電は設置してからのメンテナンスが重要です。私たちは、これまで蓄積したノウハウを駆使し、最適なメンテナンスを行います。

O&amp;M

メンテナンス事業

### ☐ 発電所の高い発電性能を維持する 万全のメンテナンス体制

メンテナンスを行わなかった場合、故障や災害などによるシステム停止や、その発見の遅れなどにより発電量が振るわず、収益にも影響が出ます。スマートテックは、確かな「施工技術」「電気技術」に加え、発電状況のオペレーションや、電話受付による早期対応によりお客様を万全の体制でサポートします。



### ☐ 常時モニタリングで、 発電所の異常を素早く発見します

お客様の発電所は、太陽光発電の技術部門を担う「ネクストエンジニアリング」のエンジニアが、常時モニタリングで見守ります。発電状況のログを随時蓄積し、システムの正常稼働を把握しているため、異常の発生を素早く発見することができます。

### ☐ 万が一の異常発生時には、 専門スタッフがかけつけます

太陽光発電は設置してからのメンテナンスが重要です。自然災害や事故による故障・不具合など、万が一の異常が発生した際には、警報の発令により豊富なノウハウを持った専門スタッフがかけつけ、不良箇所を特定します。24時間・365日、すみやかに対応します。



### 品質の高いメンテナンスが、 発電性能を長く維持し、発電量を最大化します。

スマートテックは、5,000件以上の施工実績から豊富なノウハウを蓄積し、独自のメンテナンスを開発しました。スマートテックのO&Mは、太陽光発電に精通したエンジニアが担当。システム全体をくまなく点検します。

# COMPANY's OUTLINE / 事業展開



会社名 株式会社スマートテック  
 代表取締役 小寺雄三  
 事業内容 総合エネルギー事業  
 創業 平成17年10月20日  
 資本金 88,490千円(グループ合計)  
 営業時間 9:00~20:00  
 スタッフ 234名

認可・認証 建設業許可(般)……第34069号  
 宅地建物取引業者……国土交通大臣(2)第8809号  
 一般電気工事業……茨城県(央)第240015号  
 電気通信事業……A-14999  
 プライバシーマーク…17002790(04)  
 登録 小売電気事業者……登録番号:A0127

- 東京本社  
〒160-0023  
東京都新宿区西新宿3-7-30 フロンティアグラン西新宿12F  
[電話番号] 03-5928-3601 [FAX] 03-5928-3602
- 水戸本社  
〒311-4141  
茨城県水戸市赤塚1-16 エスコート赤塚ウエスト2F  
[電話番号] 029-291-6787 [FAX] 029-254-6597
- 水戸支店  
〒311-4141  
茨城県水戸市赤塚1-16 エスコート赤塚イースト1F  
[電話番号] 029-306-7901 [FAX] 029-306-7879
- 宇都宮支店  
〒320-0811  
栃木県宇都宮市大通り2-1-6 宇都宮サテライトビル8F  
[電話番号] 028-614-3701 [FAX] 028-614-3702
- 仙台支店  
〒983-0852  
宮城県仙台市宮城野区榴岡3-4-18 オークツリー榴岡ビル7F  
[電話番号] 022-369-3486 [FAX] 022-369-3487

- 福岡支店  
〒812-0013  
福岡県福岡市博多区博多駅東3-12-1 アバンドント95 1F  
[電話番号] 092-477-1501 [FAX] 092-477-1502
- 名古屋支店  
〒450-0003  
愛知県名古屋市中村区名駅南2-14-19 住友生命名古屋ビル8F  
[電話番号] 052-446-5056 [FAX] 052-446-5065
- 池袋支店  
〒171-0014  
東京都豊島区池袋2-51-14 飛翔ビル7F  
[電話番号] 03-5928-3601 [FAX] 03-5928-3602
- 資材センター  
〒311-4152  
茨城県水戸市河和田2-1-1  
[電話番号] 029-254-6710

## 主なグループ会社

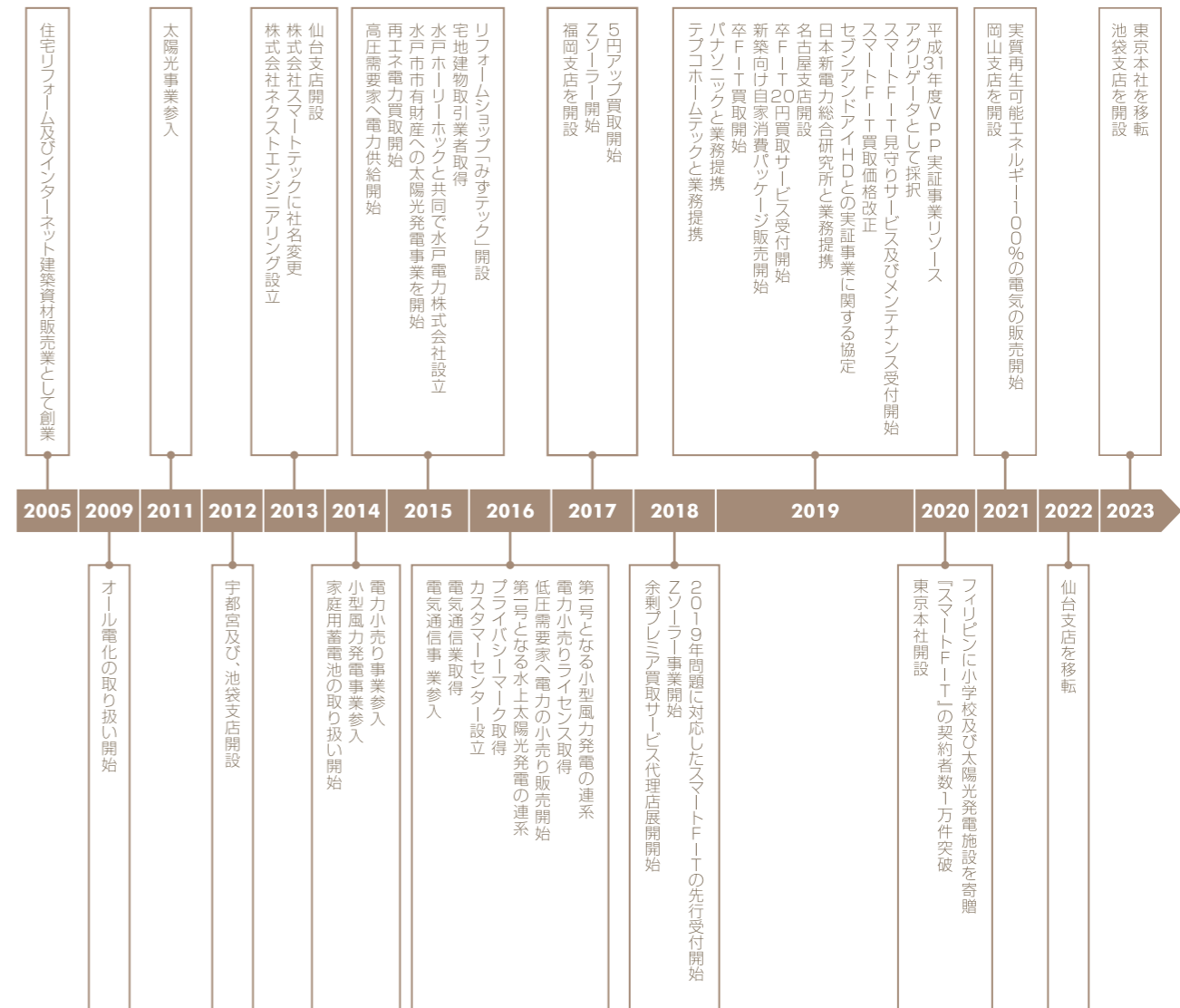


株式会社ネクストエンジニアリング  
 太陽光発電設備の設置及びメンテナンス



水戸電力株式会社  
 電力の買取・小売事業

# HISTORY & PERFORMANCE / 沿革・実績



スマートでんき



□スポンサード  
 スマートテックは、地元水戸で活躍するサッカーチームJリーグ「水戸ホーリーホック」のオフィシャルスポンサーです。

□スマートでんき  
 2017年1月9日より一般家庭向けの電気販売を開始しました。

□山形県初、小型風力発電の連系  
 山形県飽海郡遊佐町に設置した自社所有の10kW小型風力発電を東北電力株式会社間で系統連系を完了。